

39ª RAMPA INTERNACIONAL DA FALPERRA

Acesso a Zonas de Espectáculo:

Parque Assistência do Europeu (N309 41°31'57.9"N 8°23'40.5"W)

Zona de Partida (N309 41°31'51.9"N 8°23'39.4"W)

Curva do Barroco (N309 41°31'46.4"N 8°23'24.3"W)

Curva do Restaurante (N309 41°31'17.6"N 8°23'20.1"W)

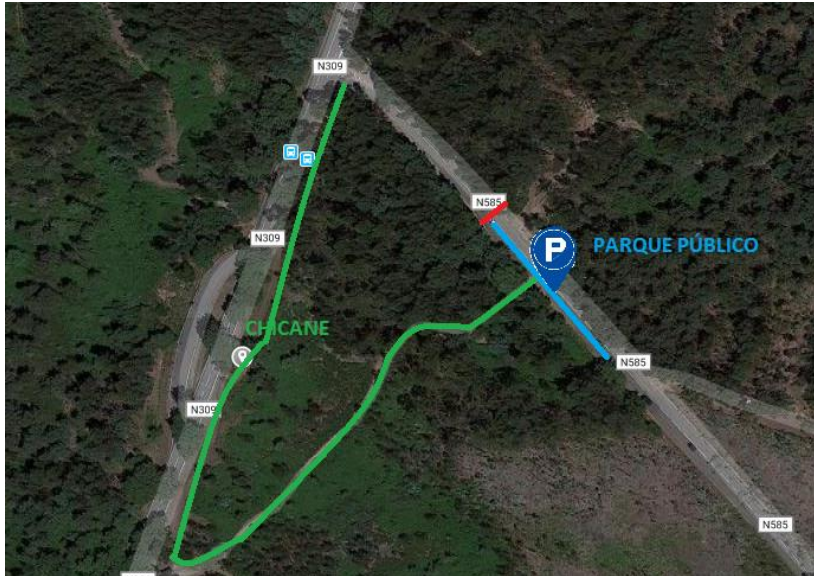
- Acesso Pedonal (Caminho de Santiago junto ao Parque de Assistência do Europeu)



CHICANE (N309 41°31'17.6"N 8°23'20.1"W)

Acesso com estacionamento na recta de Longos (Taipas) – N585

Acesso Pedonal:



Curva do Papa (41°32'29.5"N 8°22'23.3"W)

Acesso Pedonal desde:

- Estacionamento Público estrada N309 Ligação Bom Jesus
- Estacionamento Reservado VIP Sameiro (acesso pela estrada de Sobreposta até Restaurante Raúl)

